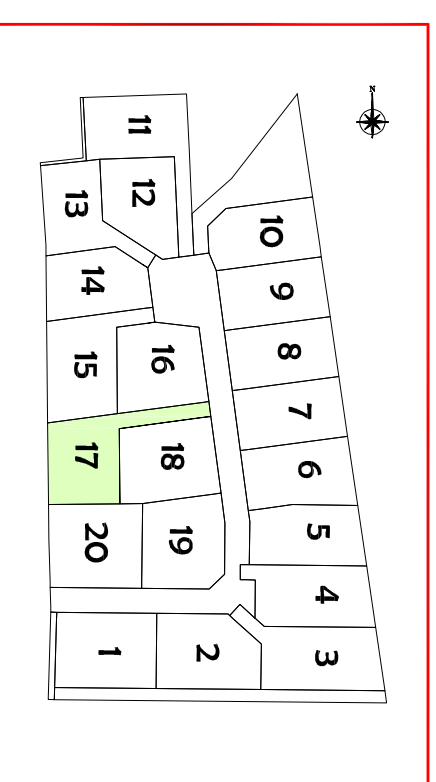


Département de l'Eure
COMMUNE DES MONTS DU ROUMOIS
BERVILLE-EN-ROUMOIS - "Le Val"

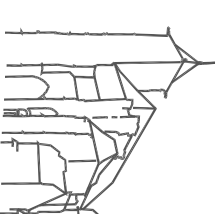
Propriété de FRANCE EUROPE IMMOBILIER
lot n°17

Cadastrée Section ZI n°..
Superficie mesurée 822m² environ

PLAN D'ENSEMBLE



Dressé le : 17 décembre 2018
Borné le :
Mis à jour le :



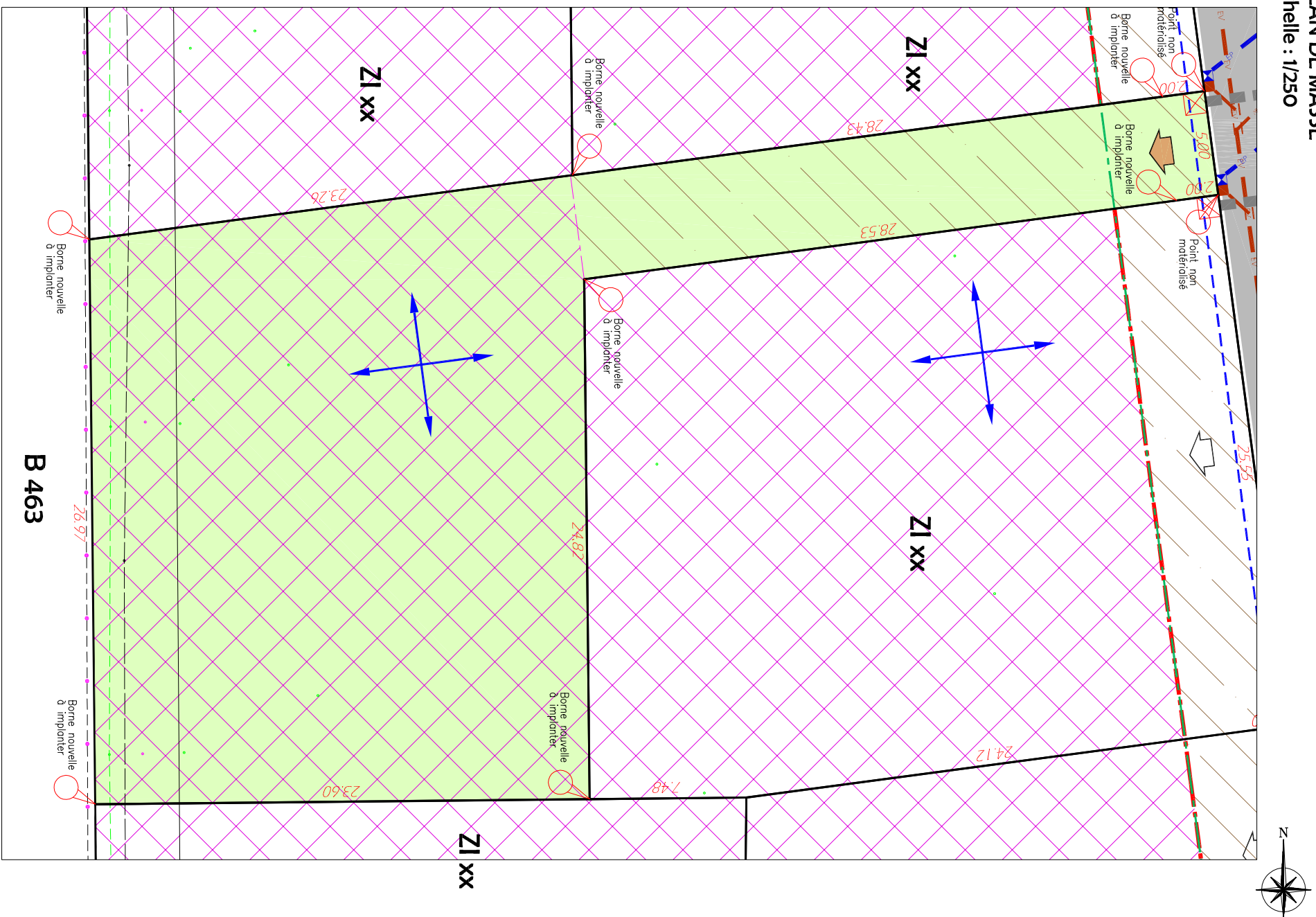
Dossier: PA18108



Vves DELAVIGNE - Richard DODELIN
Sylvain HENNOCOQUE - Dominique PFAFF
Joël QUENOUILLE et Associés
www.euclid-eurotop.fr

2 Boulevard Posteur
BP 302
27503 PONT-AUDEMER
Tél : 02.32.41.12.23
Fax : 02.32.42.13.66
portaudemer@euclid-eurotop.fr

PLAN DE MASSE
Echelle : 1/250



LÉGENDE

	Borne ancienne		Recul de 5,00m imposé pour la façade de l'habitation et annexes		Noues à engazonner
	Borne nouvelle		Zone constructible		Talus + Barriage + plantation de charmille ou haie
	Broche		Zone inconstructible		Boite de branchement FU
	Accès au lot (Position imposée)		Sens de faillage proposé pour le volume principal de l'habitation		Boite de branchement EP
	Accès au lot (Position libre)				Clotieu eau
	Recul de portail imposé à 5m100				Coiffe électrique BT
	Recul de clôture de façade imposé (0,80m)		Espaces verts à engazonner		Boite de branchement Telecom
					Talus à supprimer par le lotisseur

NOTA : Le périmètre de l'opération a été établi par l'interprétation de signes apparents. Le présent document ne constitue pas un document de bornage ou de délimitation avec les voisins. Les côtes et surfaces indiquées sur ce document sont approximatives. Elles ne seront définitives qu'après accord des parties du procès verbal de bornage et numérotage par le cadastre.