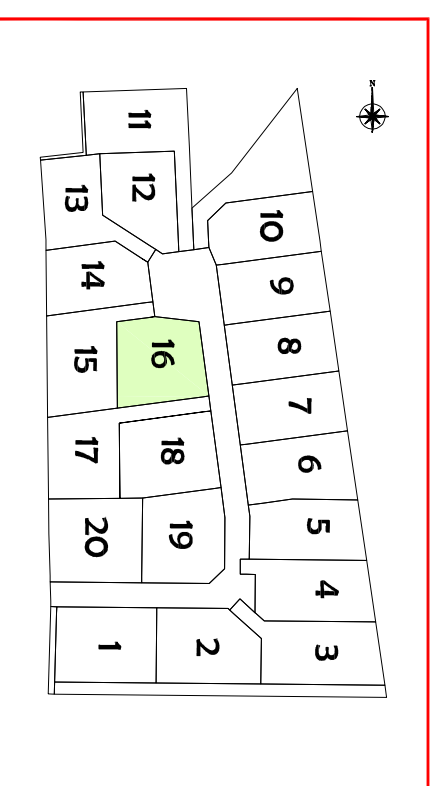


Département de l'Eure
COMMUNE DES MONTS DU ROUMOIS
BERVILLE-EN-ROUMOIS - "Le Val"

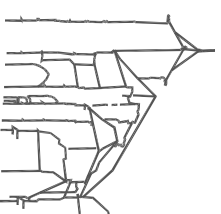
Propriété de FRANCE EUROPE IMMOBILIER
 lot n°16

Cadastrée Section ZI n°..
 Superficie mesurée 787m² environ

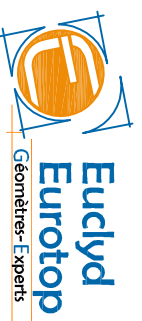
PLAN D'ENSEMBLE



Dressé le : 17 décembre 2018
 Borné le :
 Mis à jour le :



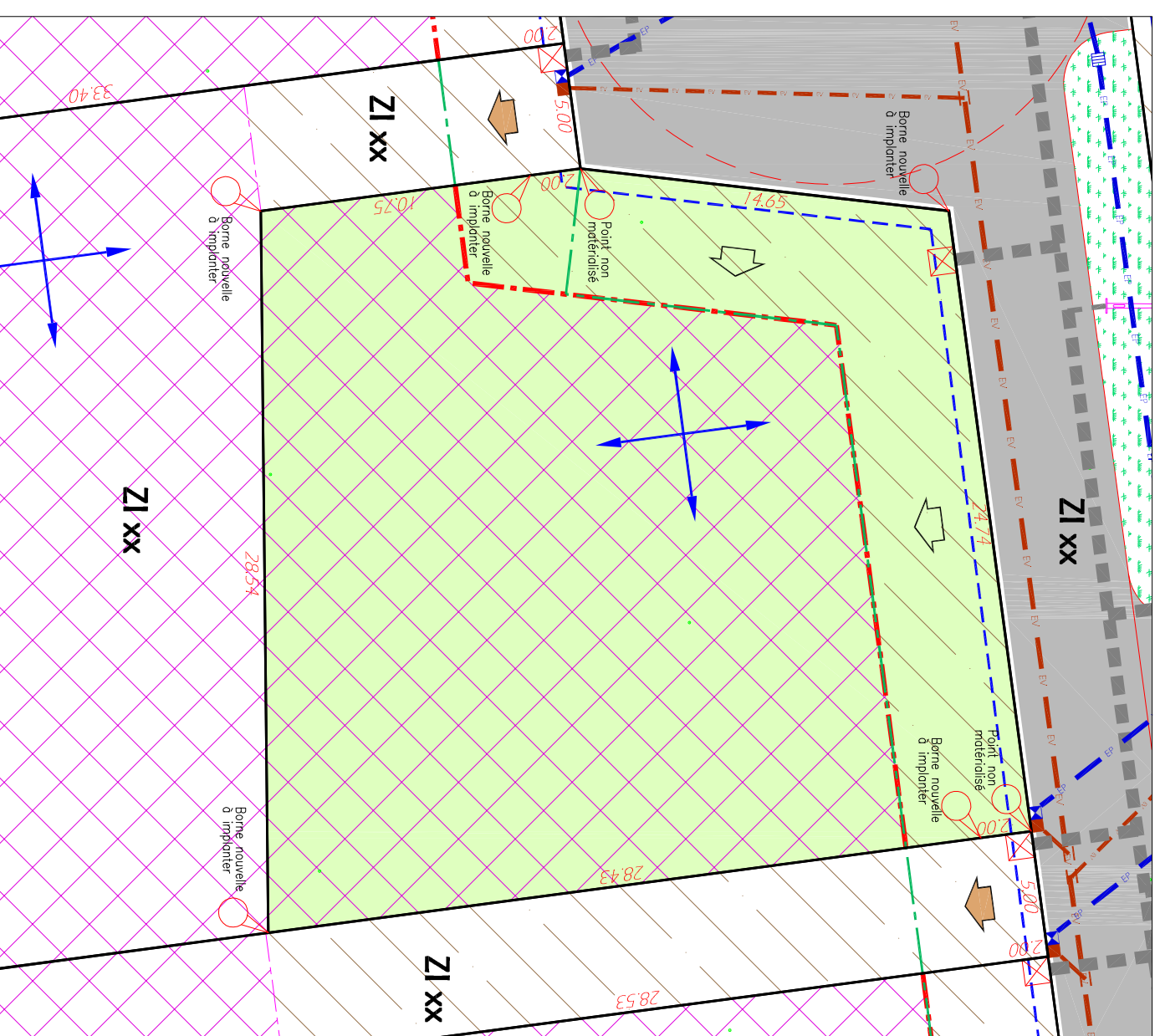
Dossier: PA18108



Ves DELAVIGNE - Richard DODELIN
 Sylvain HENNOCOQUE - Dominique PFAFF
 Joël QUENOUILLE et Associés
 www.euclid-eurotop.fr

2 Boulevard Posteur
 BP 302
 27503 PONT-AUDEMÉR
 Tél : 02.32.41.12.23
 Fax : 02.32.42.13.66
 pontaudemer@euclid-eurotop.fr

PLAN DE MASSE
 Echelle : 1/250



LÉGENDE

	Borne ancienne		Recul de 5,00m imposé pour la façade de l'habitation et annexes		Noues à engazonner
	Borne nouvelle		Zone inconstructible		Talus + Barriage + plantation de charmaille ou rêve
	Clou		Sens de l'alignement proposé pour le volume principal de l'habitation		Boîte de branchement EP
	Accès au lot (Position imposée)		Chaussée en enrobés noirs		Boîte de branchement BT
	Accès au lot (Position libre)		Revêtement béton		Boîte de branchement Telecom
	Recul de portail imposé à 5m00		Espaces verts à engazonner		Talus à supprimer par le lotisseur
	Recul de clôture de façade imposé (0,80m)				

NOTA : Le périmètre de l'opération a été établi par l'interprétation de signes apparents. Le présent document ne constitue pas un document de bornage ou de délimitation avec les voisins. Les côtes et surfaces indiquées sur ce document sont approximatives. Elles ne seront définitives qu'après accord des parties du procès verbal de bornage et numérotage par le cadastre.

Dossier: PA18108