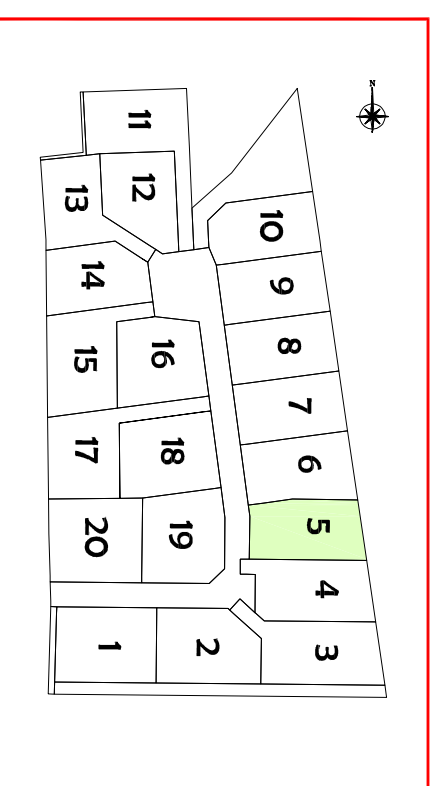


Département de l'Eure  
**COMMUNE DES MONTS DU ROUMOIS**  
 BERVILLE-EN-ROUMOIS - "Le Val"

Propriété de FRANCE EUROPE IMMOBILIER  
 lot n°5  
 Cadastree Section ZI n°..  
 Superficie mesurée 730m<sup>2</sup> environ

**PLAN D'ENSEMBLE**



Dressé le : 17 décembre 2018  
 Borné le :  
 Mis à jour le :



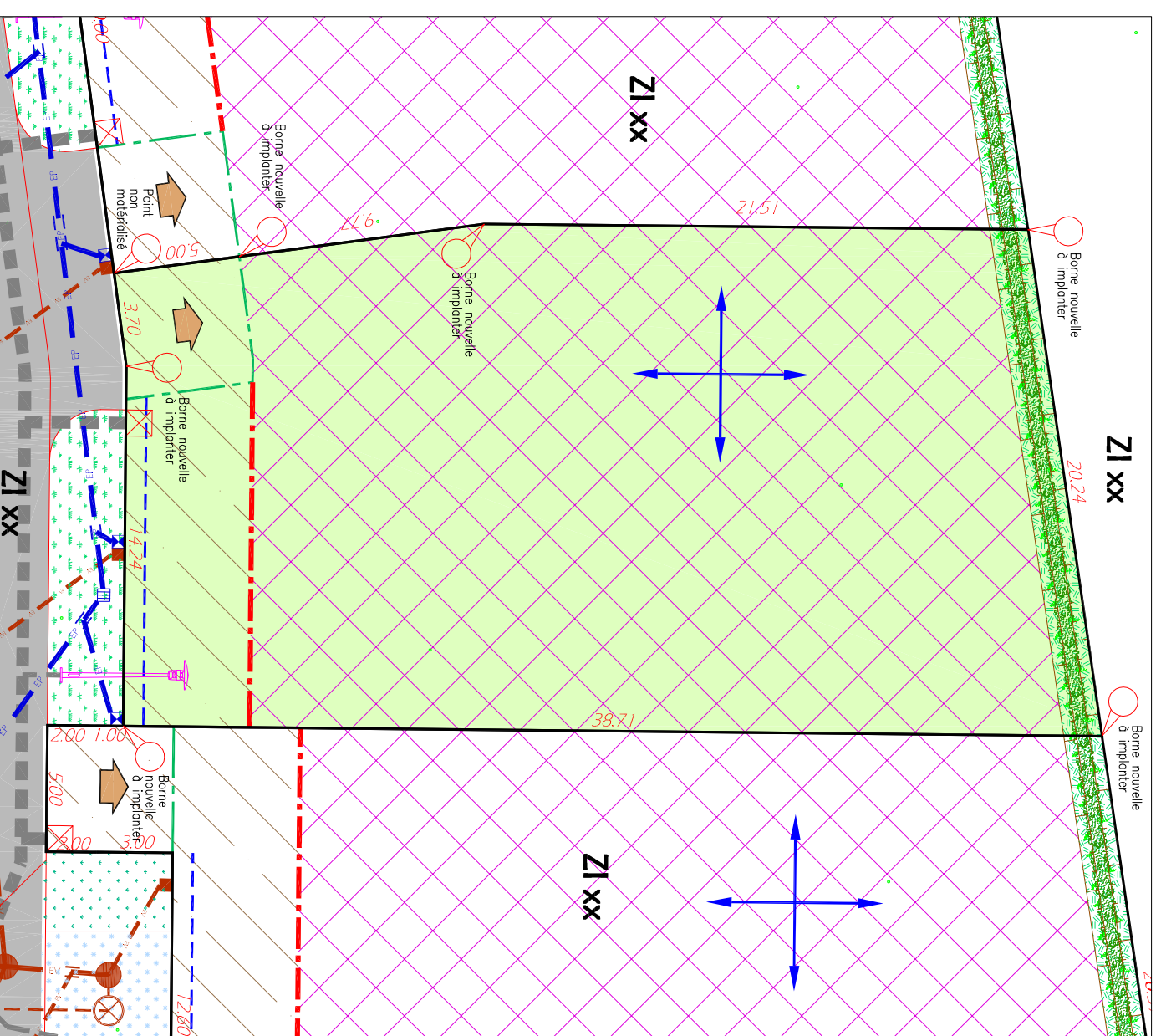
**Dossier: PA18108**



**Ves DELAVIGNE - Richard DODELIN**  
 Sylvain HENNOCOQUE - Dominique PFAFF  
 Joël QUENOUILLE et Associés  
 www.euclid-eurotop.fr

2 Boulevard Posteur  
 BP 302  
 27503 PONT-AUDEMER  
 Tél : 02.32.41.12.23  
 Fax : 02.32.42.13.66  
 pontaudemer@euclid-eurotop.fr

**PLAN DE MASSE**  
 Echelle : 1/250



**LÉGENDE**

	Borne ancienne		Recul de 5,00m imposé pour la façade de l'habitation et annexes		Noues à engazonner
	Borne nouvelle		Zone constructible		Talus + Barrage + plantation de charme ou hêtre
	Brèche		Zone inconstructible		Boîte de branchement EU
	Accès au lot (Position imposée)		Sens de l'alignement proposé pour le volume principal de l'habitation		Boîte de branchement EP
	Accès au lot (Position libre)		Chaussée en enrobés noirs		Coffret électrique BT
	Recul de portail imposé à 5m00		Revêtement béton		Boîte de branchement Telecom
	Recul de clôture de façade imposé (0,80m)		Espaces verts à engazonner		Talus à supprimer par le lotisseur

NOTA : Le périmètre de l'opération a été établi par l'interprétation de signes apparents. Le présent document ne constitue pas un document de bornage ou de délimitation avec les voisins. Les côtes et surfaces indiquées sur ce document sont approximatives. Elles ne seront définitives qu'après accord des parties du procès verbal de bornage et numérotage par le cadastre.



**Dossier: PA18108**