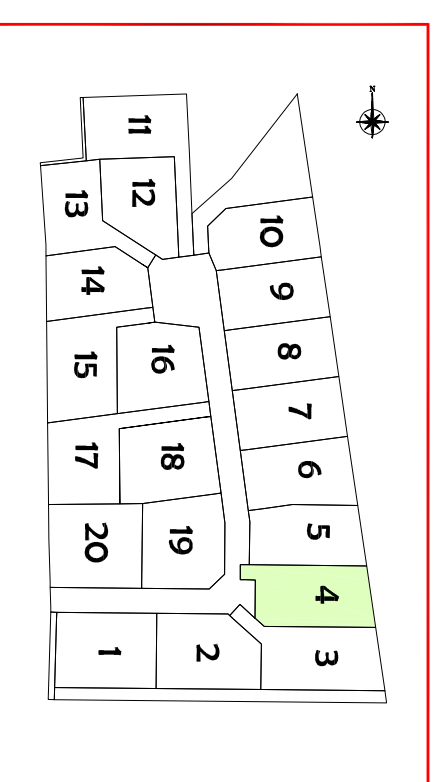


Département de l'Eure
COMMUNE DES MONTS DU ROUMOIS
BERVILLE-EN-ROUMOIS - "Le Val"

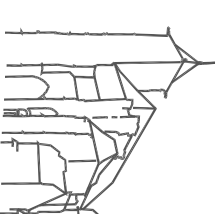
Propriété de FRANCE EUROPE IMMOBILIER
lot n°4

Cadastrée Section ZI n°..
Superficie mesurée 800m² environ

PLAN D'ENSEMBLE



Dressé le : 17 décembre 2018
Borné le :
Mis à jour le :

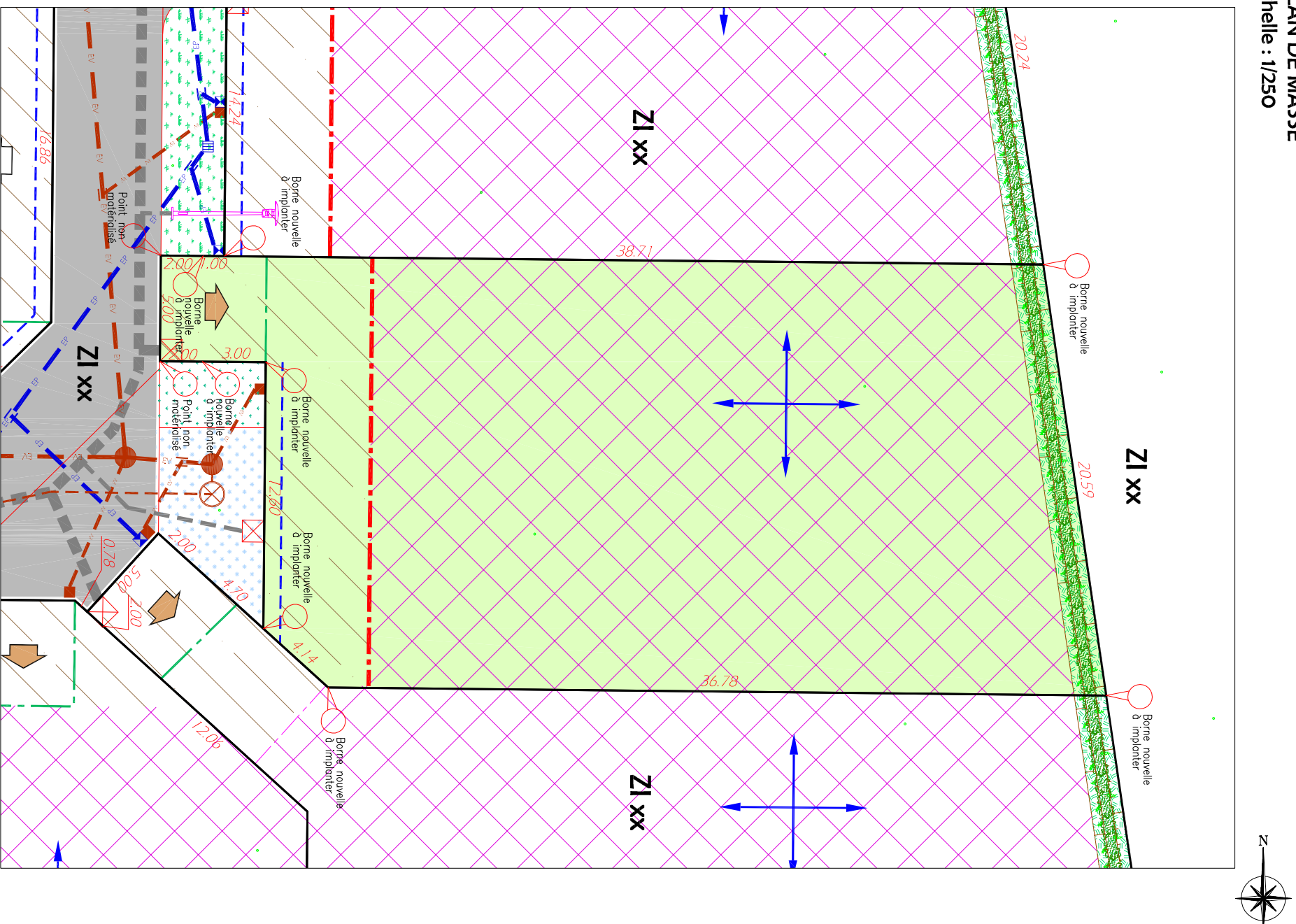


Dossier: PA18108



Vves DELAVIGNE - Richard DODELIN
Sylvain HENNOCOQUE - Dominique PFAFF
Joël QUENOUILLE et Associés
www.euclid-eurotop.fr

2 Boulevard Posteur
BP 302
27503 PONT-AUDEMER
Tél : 02.32.41.12.23
Fax : 02.32.42.13.66
portaudemer@euclid-eurotop.fr



LÉGENDE

	Borne ancienne		Recul de 5,00m imposé pour la façade de l'habitation et annexes		Noues à engazonner
	Borne nouvelle		Zone constructible		Talus + Barriage + plantation de charmille ou Réire
	Broche		Sens de faillage proposé pour le volume principal de l'habitation		Boîte de branchement EU
	Accès au lot (Position imposée)		Chaussée en enrobés noir		Boîte de branchement EP
	Accès au lot (Position libre)		Revêtement béton		Clavier eau
	Recul de portail imposé à 5m100		Espaces verts à engazonner		Boîte de branchement Telecom
	Recul de clôture de façade imposé (0,80m)				Talus à supprimer par le lotisseur

NOTA : Le périmètre de l'opération a été établi par l'interprétation de signes apparents. Le présent document ne constitue pas un document de bornage ou de délimitation avec les voisins. Les côtes et surfaces indiquées sur ce document sont approximatives. Elles ne seront définitives qu'après accord des parties du procès verbal de bornage et numérotage par le cadastre.