

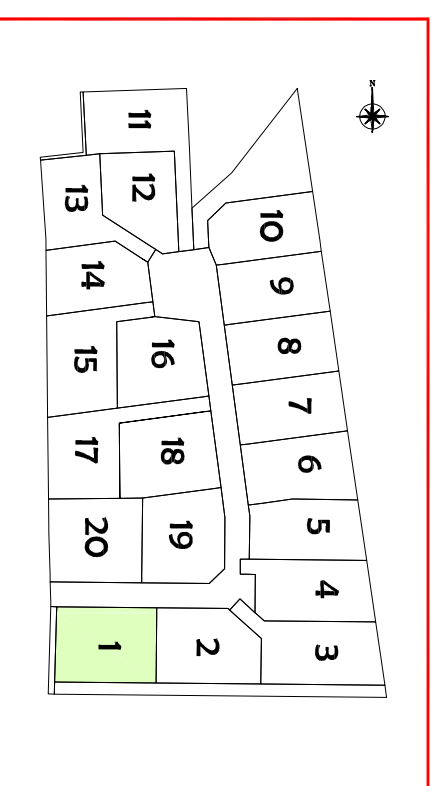
PLAN DE VENTE PROVISOIRE

Département de l'Eure
COMMUNE DES MONTS DU ROUMOIS
 BERVILLE-EN-ROUMOIS - "Le Val"

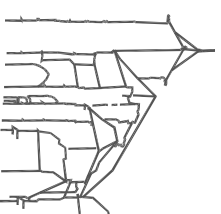
Propriété de FRANCE EUROPE IMMOBILIER
 lot n°1

Cadastrée Section ZI n°..
 Superficie mesurée 827m² environ

PLAN D'ENSEMBLE



Dressé le : 17 décembre 2018
 Borné le :
 Mis à jour le :



Euclid Eurotop
 Géomètres-Experts

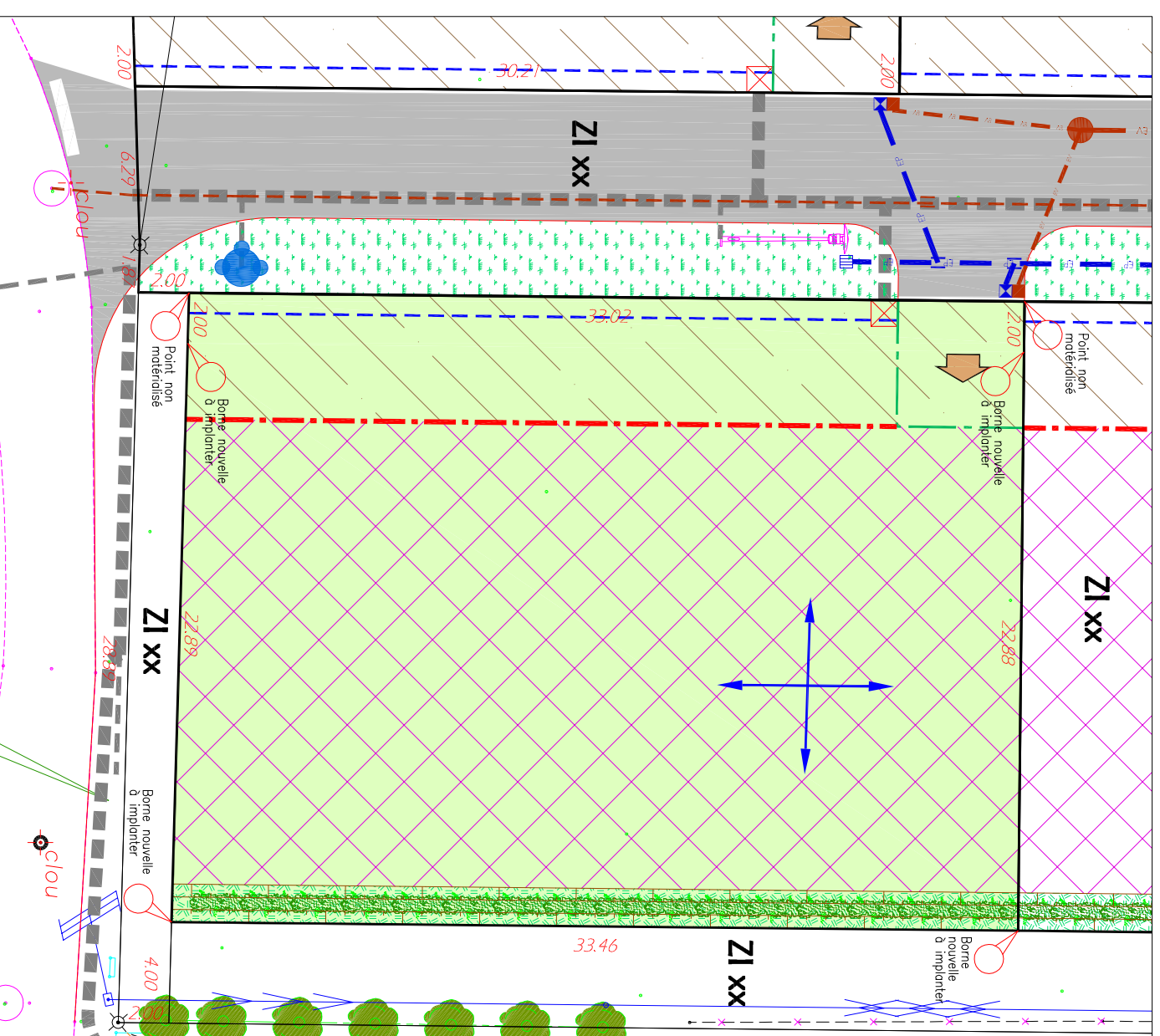
Ves DELAVIGNE - Richard DODELIN
 Sylvain HENNOCOQUE - Dominique PFAFF
 Joël QUENOUILLE et Associés
 www.euclid-eurotop.fr

Dossier: PA18108

2 Boulevard Posteur
 BP 302
 27503 PONT-AUDEMER
 Tél : 02.32.41.12.23
 Fax : 02.32.42.13.66
 pontaudemer@euclid-eurotop.fr

PLAN DE MASSE

Echelle : 1/250



LÉGENDE

	Borne ancienne		Recul de 5.00m imposé pour la façades de réhabilitation et annexes		Noues à engazonner
	Borne nouvelle		Zone inconstructible		Talus + Barrage + plantation de chamaille ou rive
	Brèche		Sens de l'alignement proposé pour le volume principal de l'habitation		Boîte de branchement EP
	Accès au lot (Position imposée)		Chaussee en enrobés noirs		Coffret électrique BT
	Accès au lot (Position libre)		Revêtement béton		Boîte de branchement Telecom
	Recul de portail imposé à 5m00		Espaces verts à engazonner		Talus à supprimer par le lotisseur
	Recul de clôture de façade imposé (0.80m)				

NOTA : Le périmètre de l'opération a été établi par l'interprétation de signes apparents. Le présent document ne constitue pas un document de bornage ou de délimitation avec les voisins. Les côtes et surfaces indiquées sur ce document sont approximatives. Elles ne seront définitives qu'après accord des parties du procès verbal de bornage et numérotage par le cadastre.

Dossier: PA18108

Euclid Eurotop
 Géomètres-Experts