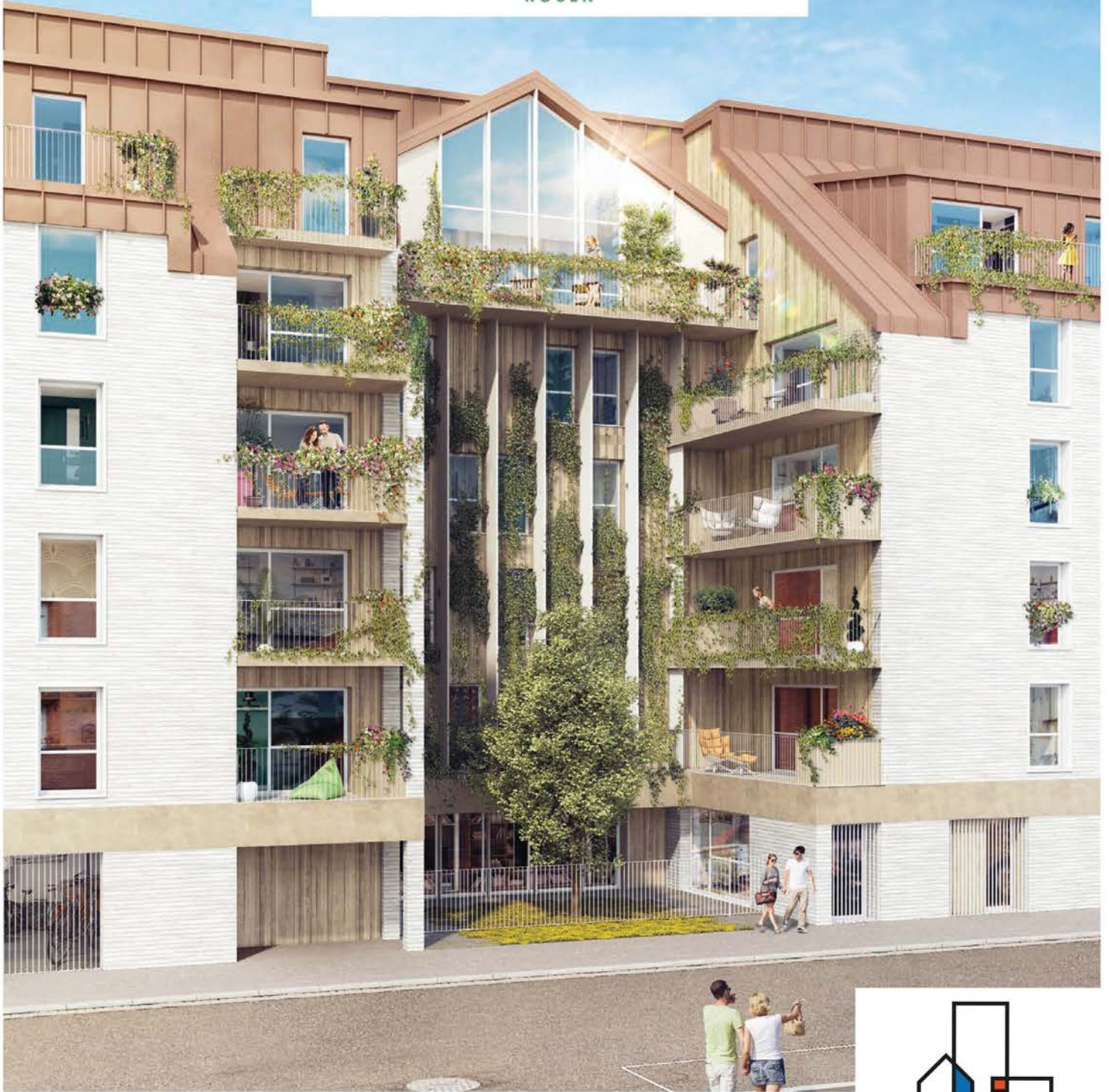


L'ORANGERIE

Quartier Nouvelle Gare

29, RUE DESSEAUX
ROUEN





POUR HABITER



Amélioration de la performance énergétique et du confort des constructions, tout en diminuant leur impact carbone.














Devenez propriétaire en profitant de tous les avantages du Prêt à Taux Zéro.

POUR INVESTIR







LES + DE LA RÉSIDENCE

-  Chape isophonique sur l'ensemble du bâtiment
-  Parties communes modernes
-  Balcons, terrasses ou jardins*
-  Parkings extérieurs et couverts
-  Places de stationnement électrifiables
-  Ascenseur desservant tous les étages
-  Celliers d'étage
-  Local à vélo
-  Résidence conforme à la réglementation PMR
-  Jardin potager partagé
-  Aire de jeux pour les enfants

*Suivant les plans

LES + DE CHAQUE APPARTEMENT

-  Carrelage et faïence
-  Volets roulants électriques
-  Intratone
-  Espace bureau pour le télétravail*

SOBRIÉTÉ ARCHITECTURALE
ET **VERDOYANTE**, POUR UN
CADRE DE VIE **SEREIN**.



45 LOGEMENTS DU T2 AU T5

EXEMPLE

T3 de 80m²
avec jardin privatif
de 75m²



SAINT-SEVER

Nous avons souhaité que le bien-être des résidents soit au coeur de ce nouveau projet.

De l'entrée de cette nouvelle construction jusqu'aux espaces extérieurs communs et privés, la qualité des espaces a fait l'objet d'un réel travail architectural et paysagé.

Les circulations communes sont également toutes éclairées naturellement.

Le jardin a vocation à devenir un lieu de vie commun, avec ses jeux pour enfants, son potager et arbres fruitiers, pour inviter à la biodiversité.

archikraft
ARCHITECTES ASSOCIÉS

UN ÉCRIN VÉGÉTAL
INVITÉ À TOUS LES ÉTAGES



NOUVEAU QUARTIER



Illustrations non contractuelles

LA NOUVELLE GARE SAINT-SEVER



Projet de ligne
en 2030**



Ligne
Paris-Normandie



minutes entre
Rouen-Paris

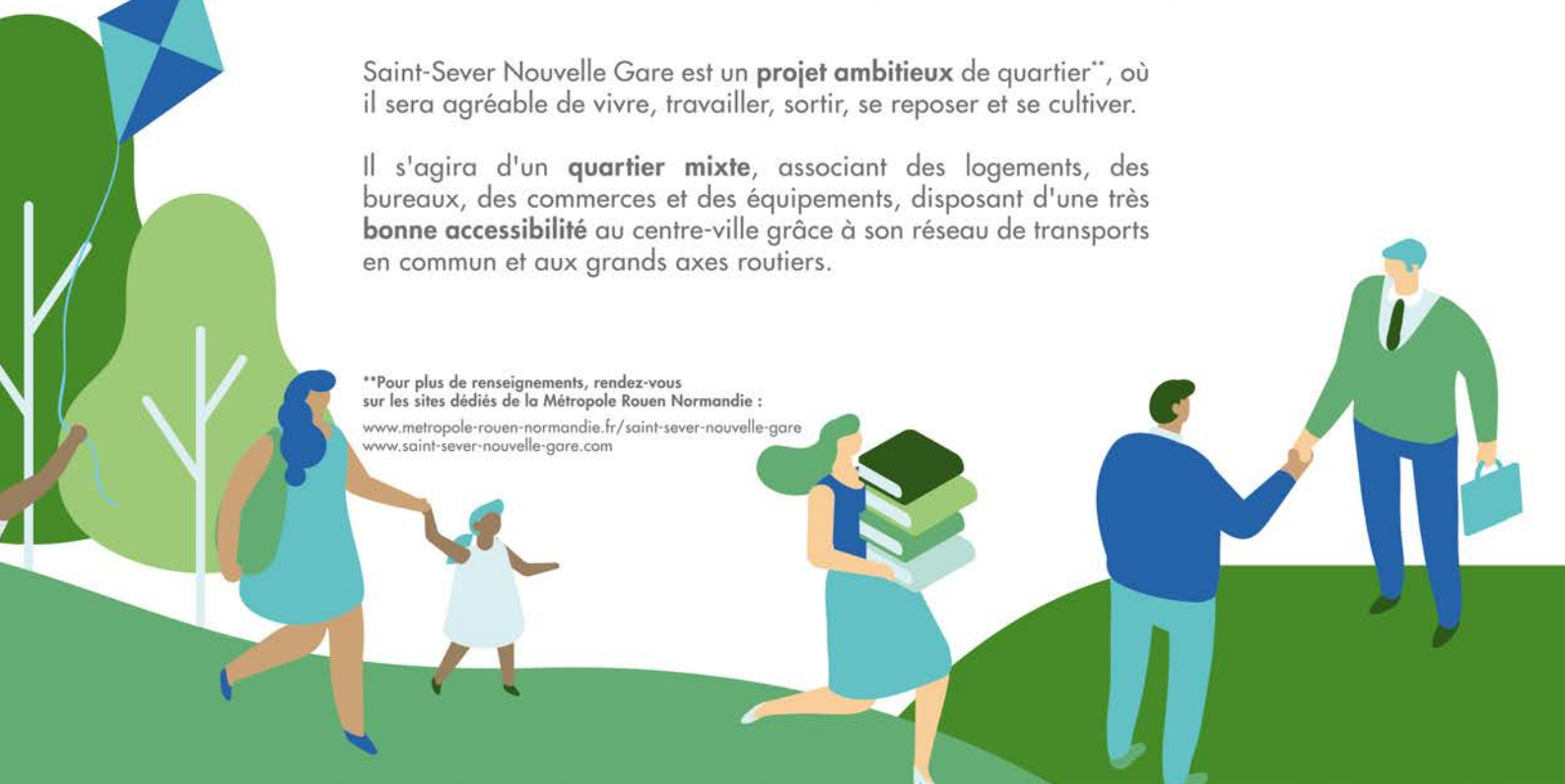


Quartier
mixte

Saint-Sever Nouvelle Gare est un **projet ambitieux** de quartier**, où il sera agréable de vivre, travailler, sortir, se reposer et se cultiver.

Il s'agira d'un **quartier mixte**, associant des logements, des bureaux, des commerces et des équipements, disposant d'une très **bonne accessibilité** au centre-ville grâce à son réseau de transports en commun et aux grands axes routiers.

**Pour plus de renseignements, rendez-vous sur les sites dédiés de la Métropole Rouen Normandie :
www.metropole-rouen-normandie.fr/saint-sever-nouvelle-gare
www.saint-sever-nouvelle-gare.com



L'ORANGERIE
Quartier Nouvelle Gare

IMAGINÉ PAR publipress / AGENCE DE COM' 340 - 02 35 707 869 - WWW.PUBLIPRESS.FR

" FEI, une autre idée
de l'immobilier "



Espace de vente :

42, rue Join Lambert, 76230 BOIS-GUILLAUME
02 35 59 88 50 - contact@fei-sas.com
www.fei-sas.com