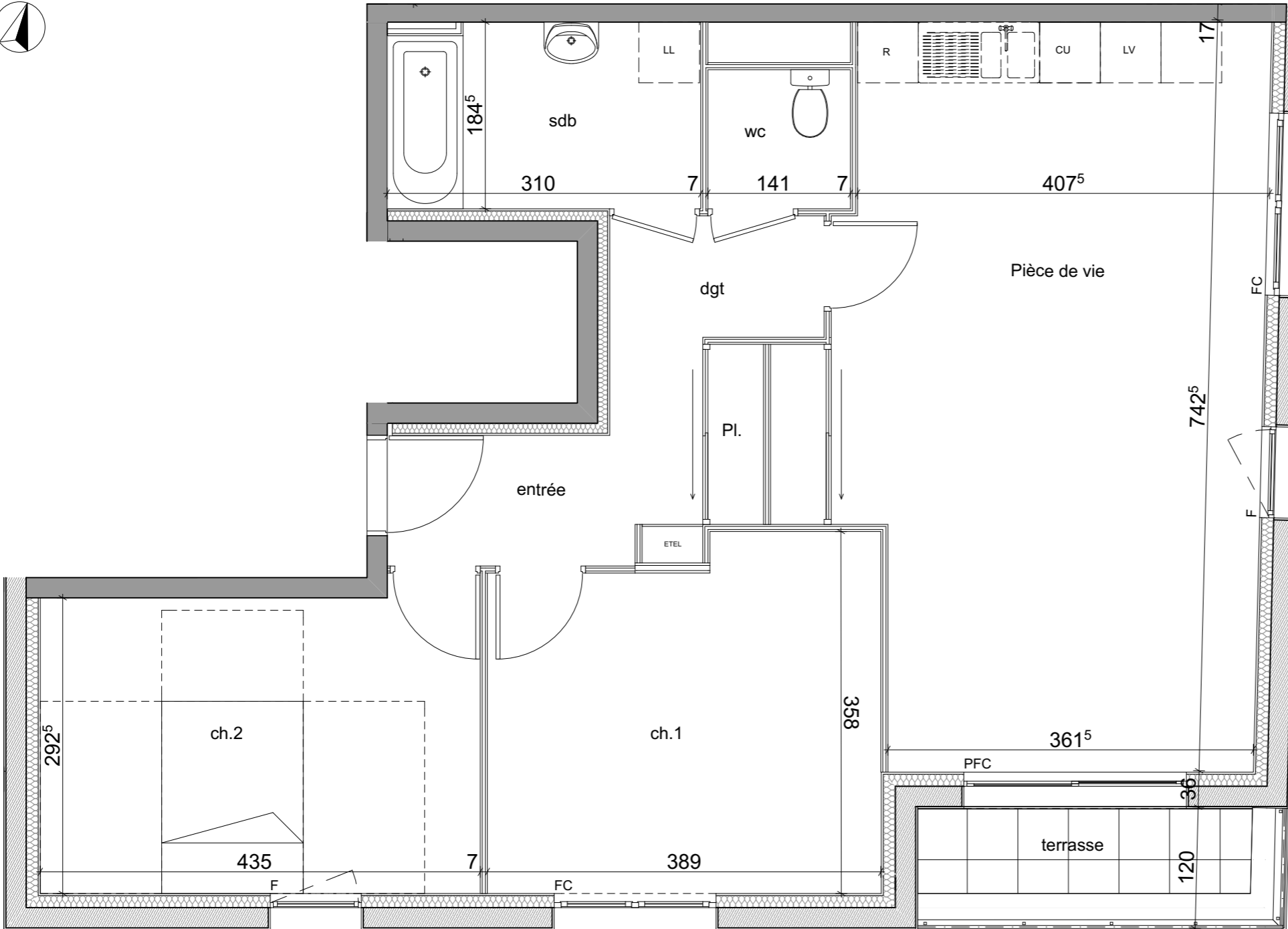
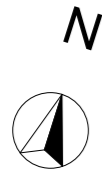


Le Montmartre

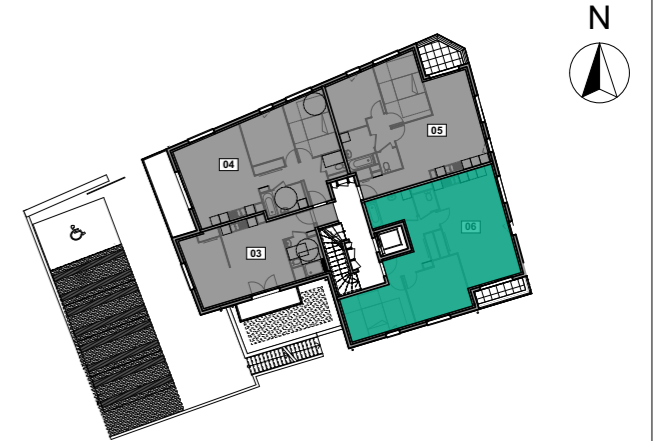
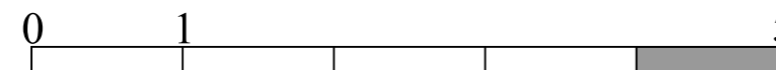
Rue de la République - Rue de la Libération.
Bihorel



DOCUMENT NON CONTRACTUEL



- F : Fenêtre
- PF : Porte-Fenêtre
- FC : Fenêtre coulissante
- PFC : Porte-Fenêtre coulissante
- PV : Pare-vue



Surface

entrée	3,75
Pièce de vie	30,80
ch.1	13,02
ch.2	12,94
sdb	5,62
wc	1,94
dgt	3,44
PI.	1,07
	<u>72.58 m²</u>
terrasse	2,78

	n°lgt	typologie
R+1	06	T3

Septembre 2018

Nota : ce plan est susceptible d'être légèrement modifié en fonction des nécessités techniques de la réalisation en ce qui concerne les dimensions libres et les équipements. Les retombées, soffites, canalisations et radiateurs ne sont pas figurés.