

DEPARTEMENT DE L'EURE
FRANCE EUROPE IMMOBILIER
COMMUNE DE CAUMONT
LOTISSEMENT 19 LOTS

Bornage du lot réalisé le

LOT n°

17

Cadastre : Section C n°550-568 Permis d'Aménager : PA.027.133.17.S0002

Surface Arpentée : 687 m² Surface de plancher : 300 m²

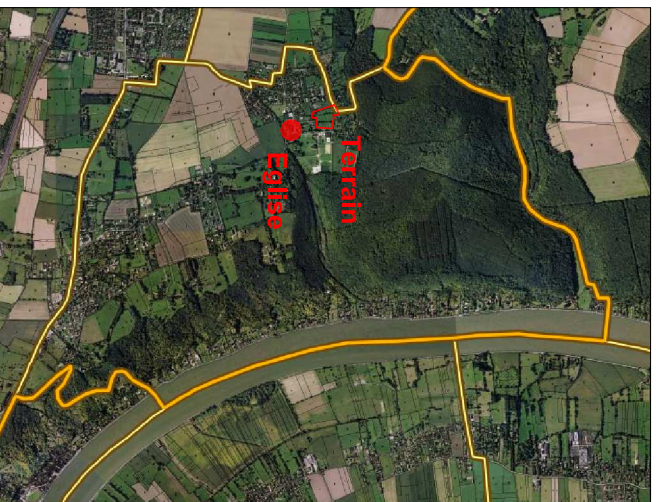
Servitude Particulière :

OUI NON

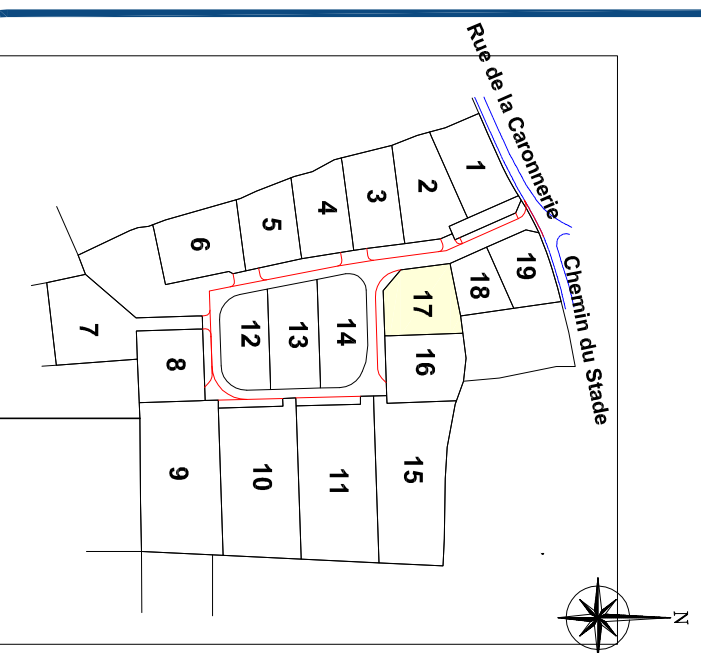
Zone non aedificandi :

OUI NON

PLAN DE SITUATION



LOCALISATION DU LOT



PLAN DE VENTE PROVISOIRE

Fichier : PA14303-PB.dwg



Vves DELAVIGNE - Richard DODELIN
Sylvain HENNOCOQUE - Dominique PFAFF
Joël QUENOUILLE et Associés
www.euclid-eurotop.fr

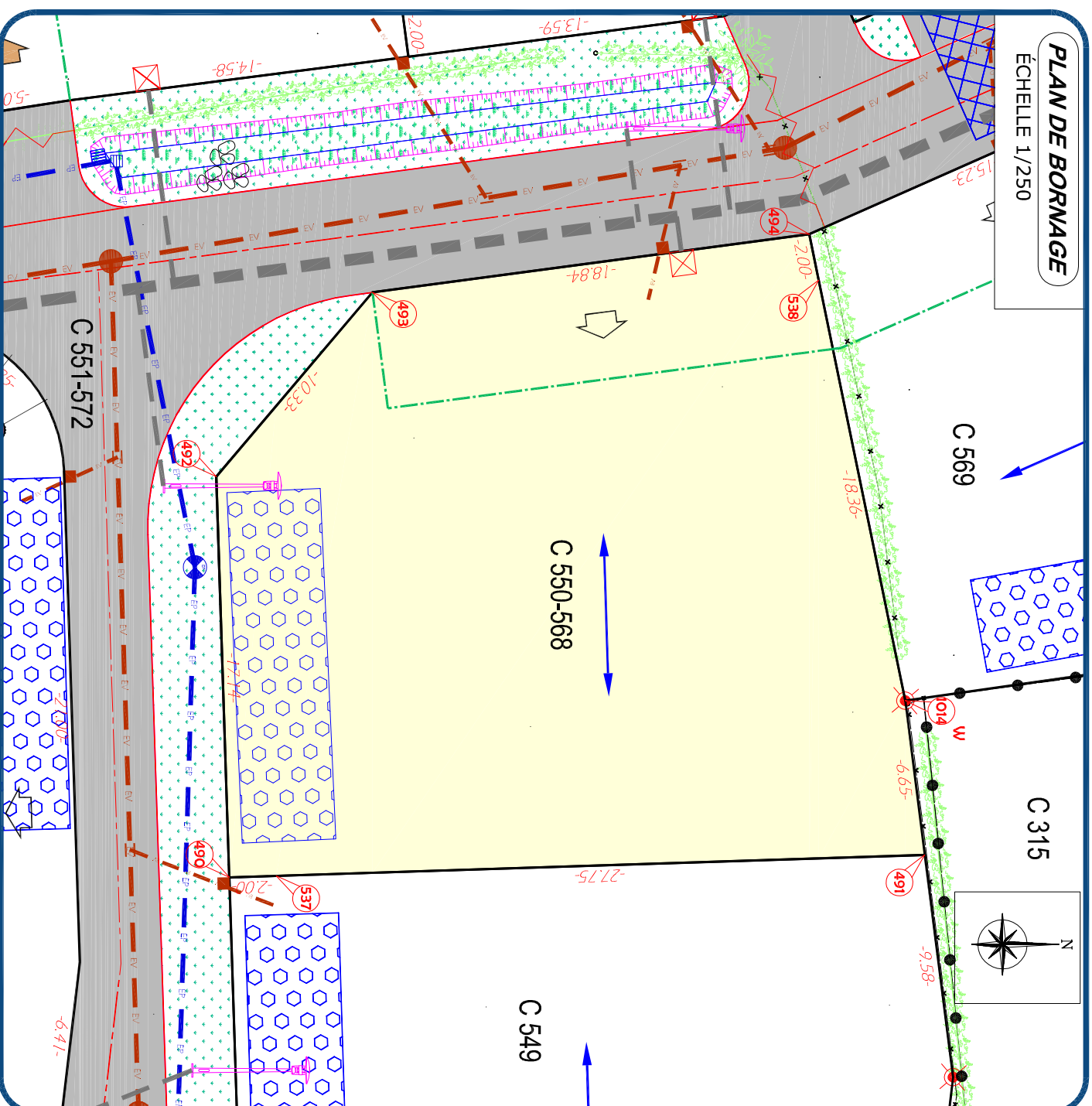


Dossier: PA14303

2 Boulevard Posteur
BP 302
27303 PONT-AUDEMER
Tél : 02.32.41.2.23
Fax : 02.32.42.13.66
pontaudemer@euclid-eurotop.fr

PLAN DE BORNAGE

ÉCHELLE 1/250



LÉGENDE

- | | | | |
|--|---------------------------|--|--|
| | Chaussée en enrobés noirs | | Accès au lot (Position imposée) |
| | Engazonnement | | Accès au lot (Position libre) |
| | Chaussée drainante | | Recul de portail imposé à 5m00 |
| | Borne ancienne OGE | | Sens de filage (direction imposée) |
| | Borne nouvelle OGE | | Emplacement réservé du P.L.U. |
| | | | Emprise de recul des 50,00m par rapport au bâtiment du centre équestre |
| | | | Citerneau eau |
| | | | Coffret électrique BT |
| | | | Boite de branchement Telecom |
| | | | Boite de branchement EU |
| | | | Massif drainant par parcelle (emplacement indicatif) |
| | | | Longueur : 1,500 ml |
| | | | Largeur : 4,00 ml |
| | | | Profondeur : 0,75 m |

NOTA :

- Les emplacements des coffrets, branchements et attentes sont donnés à titre indicatif.
- L'aménageur se réserve le droit de modifier ces emplacements pour toute raison d'ordre technique.