

61, rue des Pépinières - 76230 ISNEAUVILLE

TEL : 02.35.59.88.50 / FAX : 02.35.59.92.22 / COURRIEL : accueil@fei-sas.com



DÉPARTEMENT DE L'EURE
FRANCE EUROPE IMMOBILIER
COMMUNE DE CAUMONT
LOTISSEMENT 19 LOTS

LOT n° 15

Bornage du lot réalisé le

Cadastre : Section C n°548-565 Permis d'Aménager : PA.027.133.17.S0002

Surface Arpentée : 1664 m² Surface de plancher : 300 m²

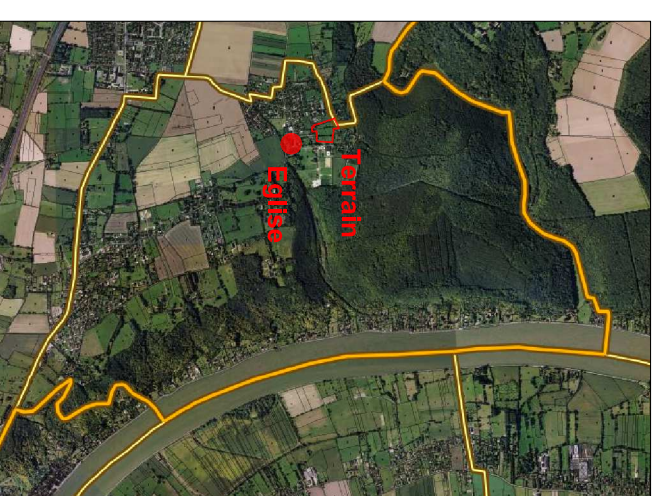
Servitude Particulière :

OUI NON

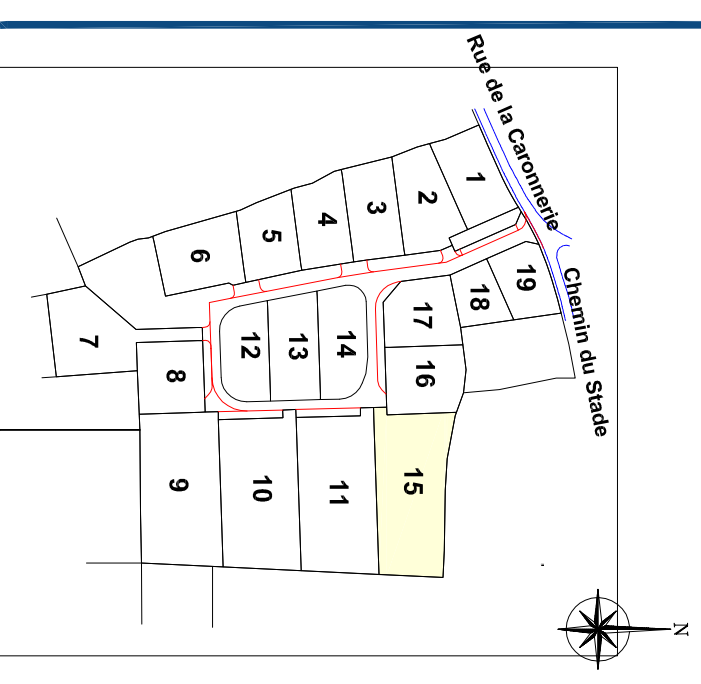
Zone non aedificandi :

OUI NON

PLAN DE SITUATION



LOCALISATION DU LOT

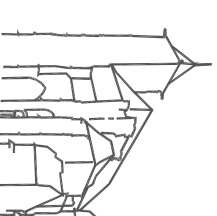


PLAN DE VENTE PROVISOIRE

Fichier : PA14303-PB.dwg



Dossier: PA14303



Vves DELAVIGNE - Richard DODELIN

Sylvain HENNOCOÛE - Dominique PFAFF

José QUENOUILLE et Associés

www.euclid-eurotop.fr

2 Boulevard Posteur

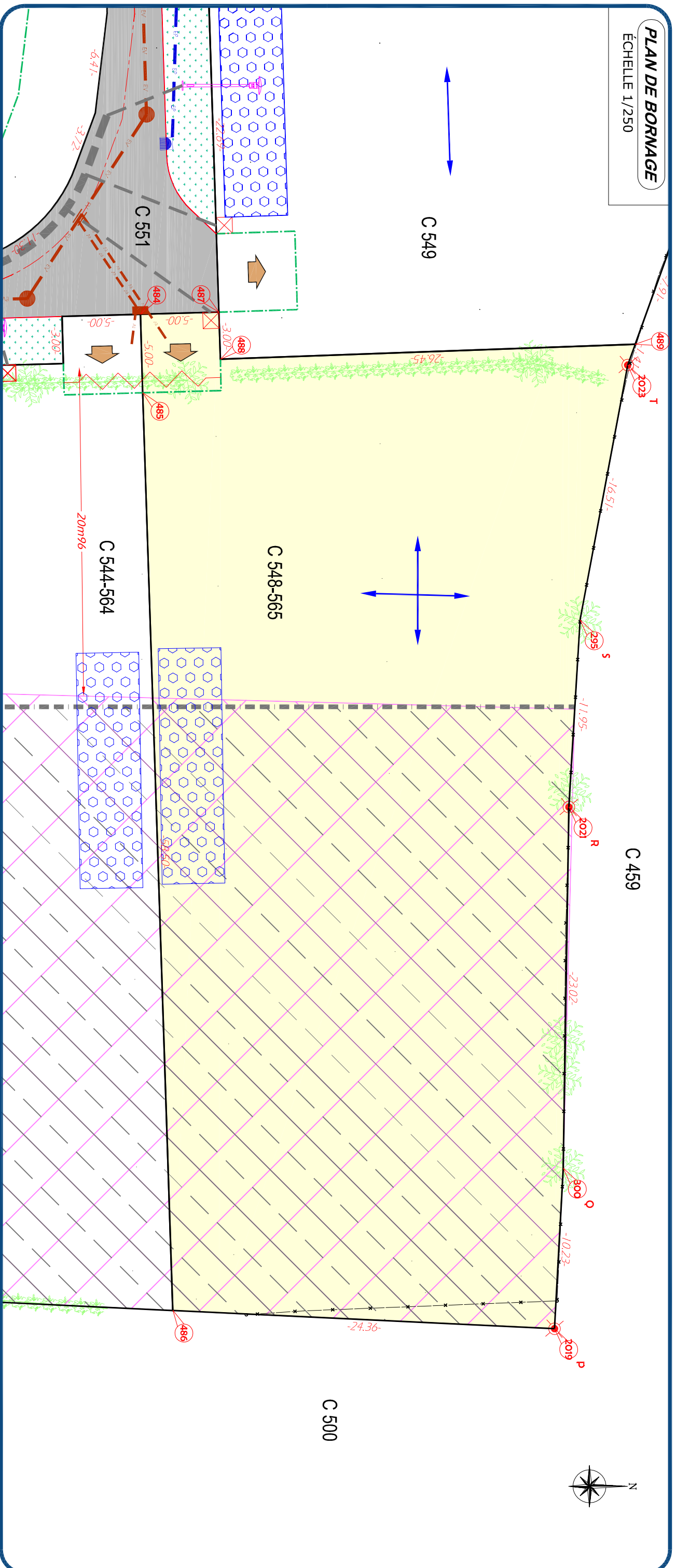
BP 302

27503 PONT-AUDEMER

















Tél : 02.32.41.12.23

Fax : 02.32.42.13.66

pontaudemer@euclid-eurotop.fr



LÉGENDE

- | | | | | | |
|--|---------------------------|---|---|---|--|
|  | Chaussée en enrobés noirs |  | Accès au lot (Position imposée) |  | Citerneau eau |
|  | Engazonnement |  | Accès au lot (Position libre) |  | Coffret électrique BT |
|  | Chaussée drainante |  | Recul de portail imposé à 5m00 |  | Boite de branchement Telecom |
|  | Borne ancienne OGE |  | Sens de fûtage (direction imposée) |  | Boite de branchement EU |
|  | Borne nouvelle OGE |  | Emplacement réservé du P.L.U. |  | Massif drainant par parcelle (emplacement indicatif) |
| | |  | Empise de recul des 50.00m par rapport au bâtiment du centre équestre | | Longueur : 1,500 ml |
| | | | | | Largeur : 4,00 ml |
| | | | | | Profondeur : 0,75 m |

NOTA :

- Les emplacements des coffrets, branchements et attentes sont donnés à titre indicatif.
- L'aménageur se réserve le droit de modifier ces emplacements pour toute raison d'ordre technique.