



DÉPARTEMENT DE L'EURE
FRANCE EUROPE IMMOBILIER
COMMUNE DE CAUMONT
LOTISSEMENT 19 LOTS

Bornage du lot réalisé le

LOT n°

11

Cadastre : Section C n°544-564 Permis d'Aménager : PA.027.133.17.S0002

Surface Arpentée : 1766 m² Surface de plancher : 300 m²

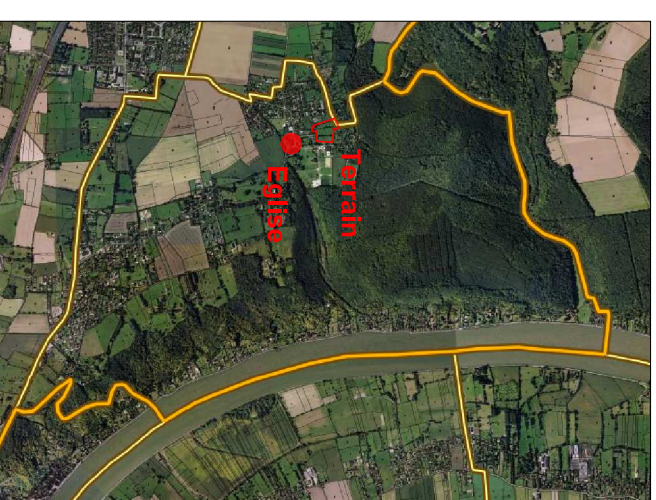
Servitude Particulière :

OUI NON

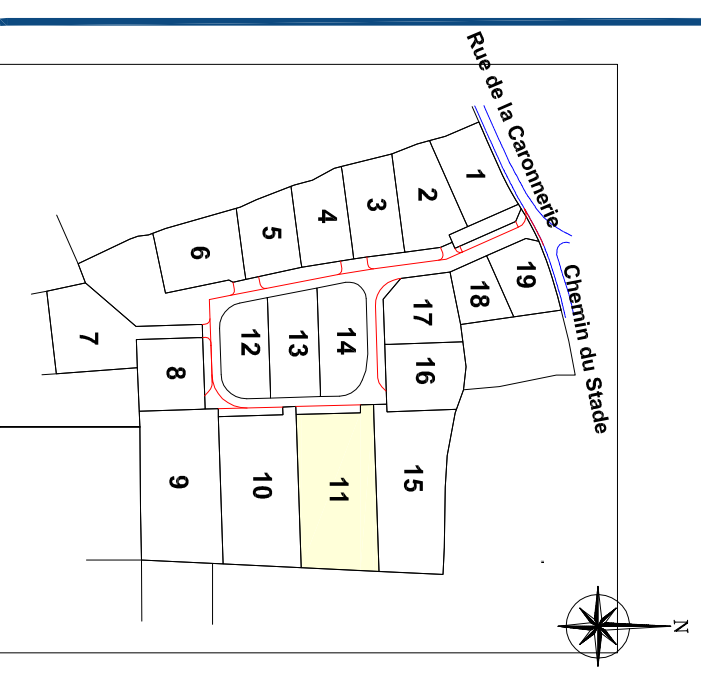
Zone non aedificandi :

OUI NON

PLAN DE SITUATION

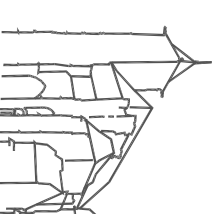


LOCALISATION DU LOT



PLAN DE VENTE PROVISOIRE

Fichier : PA14303-PB.dwg



Dossier: PA14303

Vves DELAVIGNE - Richard DODELIN

Sylvain HENNOCOÛE - Dominique PFAFF

José QUENOUILLE et Associés

www.euclid-eurotop.fr

2 Boulevard Posteur

BP 302

27503 PONT-AUDEMER

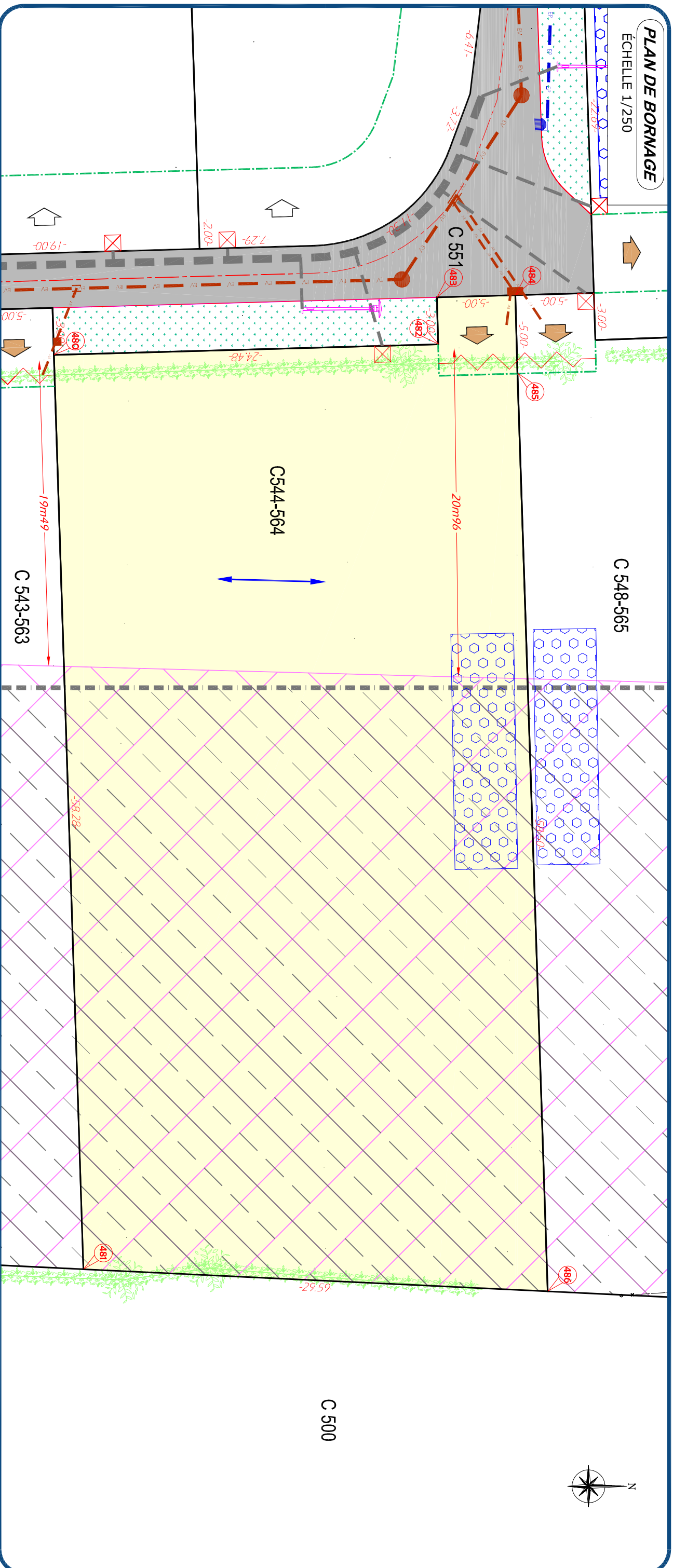
Tél : 02.32.41.12.23

Fax : 02.32.42.13.66

pontaudemer@euclid-eurotop.fr

PLAN DE BORNAGE

ÉCHELLE 1/250



LÉGENDE

Chaussée en enrobés noirs	Accès au lot (Position imposée)	Citerneau eau
Engazonnement	Accès au lot (Position libre)	Coffret électrique BT
Chaussée drainante	Recul de portail imposé à 5m00	Boite de branchement Telecom
Borne ancienne OGE	Sens de fûtage (direction imposée)	Boite de branchement EU
Borne nouvelle OGE	Emplacement réservé du P.L.U.	Massif drainant par parcelle (emplacement indicatif)
	Emprise de recul des 50,00m par rapport au bâtiment du centre équestre	Longueur : 15,00 ml
		Largeur : 4,00 ml
		Profondeur : 0,75 m

NOTA :

- Les emplacements des coffrets, branchements et attentes sont donnés à titre indicatif.
- L'aménageur se réserve le droit de modifier ces emplacements pour toute raison d'ordre technique.