

61, rue des Pépinières - 76230 ISNEAUVILLE

TEL : 02.35.59.88.50 / FAX : 02.35.59.92.22 / COURRIEL : accueil@fei-sas.com



DÉPARTEMENT DE L'EURE
FRANCE EUROPE IMMOBILIER
COMMUNE DE CAUMONT
LOTISSEMENT 19 LOTS

Bornage du lot réalisé le

LOT n°

10

Cadastre : Section C n°543-563 Permis d'Aménager : PA.027.133.17.S0002

Surface Arpentée : 1702 m² Surface de plancher : 300 m²

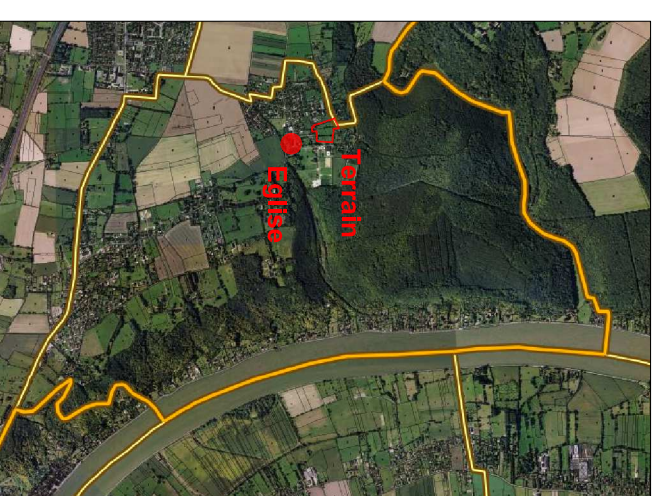
Servitude Particulière :

OUI NON

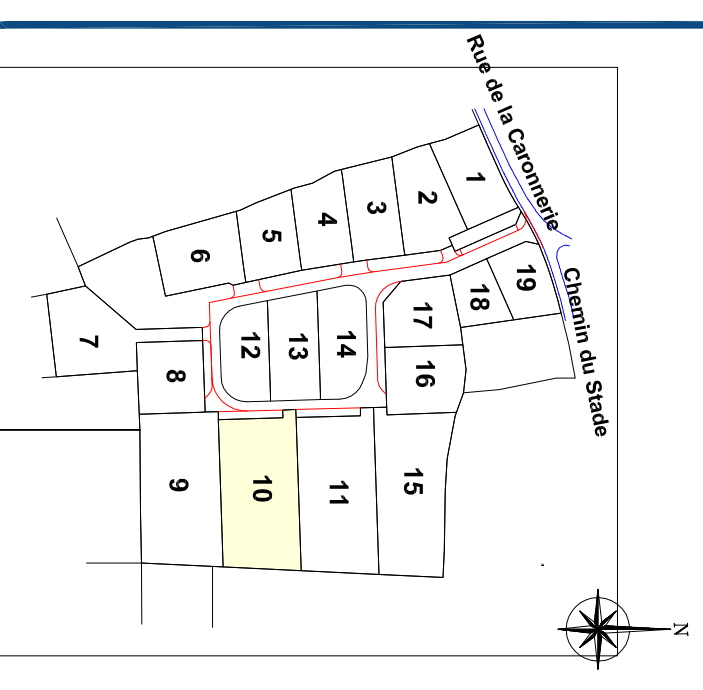
Zone non aedificandi :

OUI NON

PLAN DE SITUATION

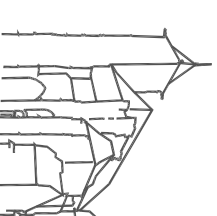


LOCALISATION DU LOT



PLAN DE VENTE PROVISOIRE

Fichier : PA14303-PB.dwg



Dossier: PA14303

Vves DELAVIGNE - Richard DODELIN

Sylvain HENNOCOQUE - Dominique PFAFF

José QUENOUILLE et Associés

www.euclid-eurotop.fr

2 Boulevard Posteur

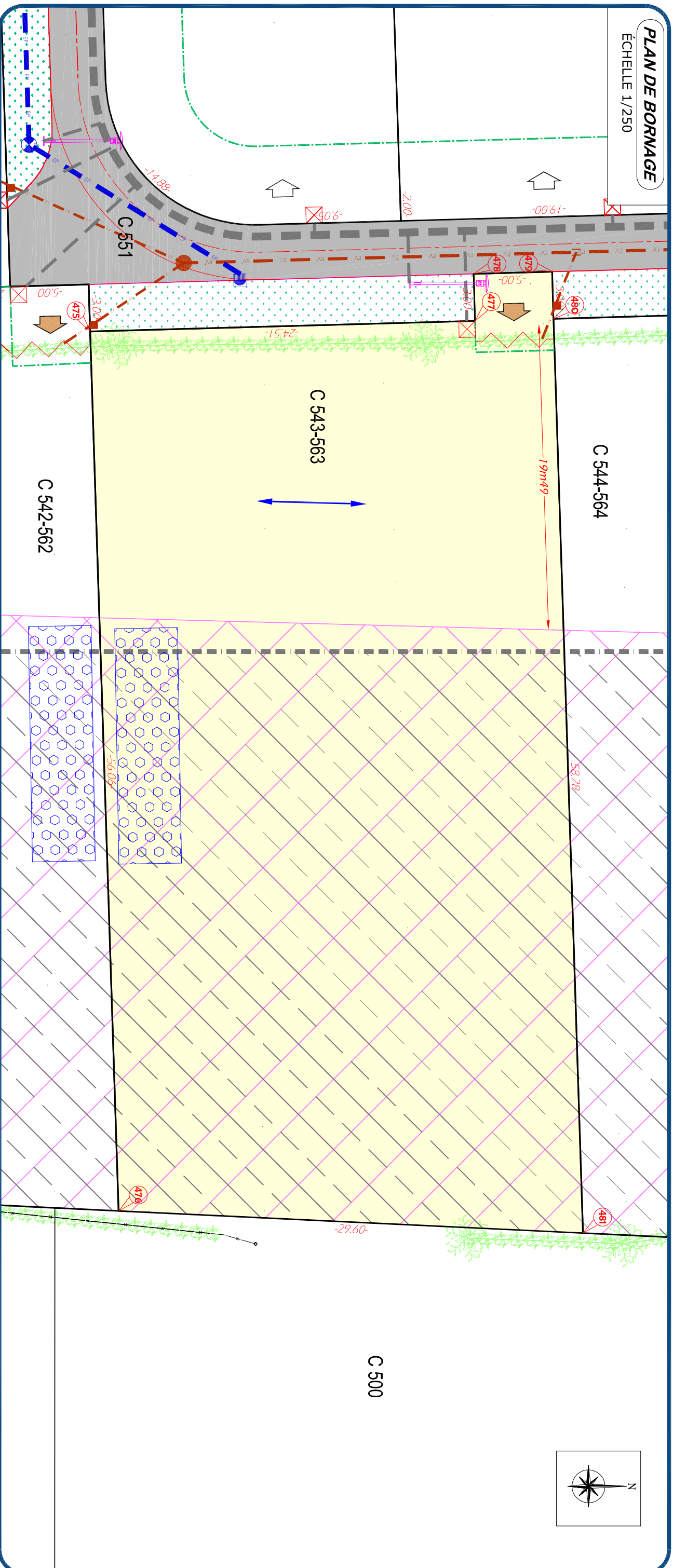
BP 302

27503 PONT-AUDEMER

Tél : 02.32.41.12.23

Fax : 02.32.42.13.66

pontaudemer@euclid-eurotop.fr



LÉGENDE

	Chaussée en enrobés noirs		Accès au lot (Position imposée)		Citerneau eau
	Engazonnement		Accès au lot (Position libre)		Coffret électrique BT
	Chaussée drainante		Recul de portail imposé à 5m00		Boîte de branchement Telecom
	Borne ancienne OGE		Sens de fûtage (direction imposée)		Boîte de branchement EU
	Borne nouvelle OGE		Emplacement réservé du P.L.U.		Massif drainant par parcelle (emplacement indicatif)
			Emprise de recul des 50.00m par rapport au bâtiment du centre équestre		Longueur : 1,500 ml
					Largeur : 4,00 ml
					Profondeur : 0,75 m

NOTA :

- Les emplacements des coffrets, branchements et attentes sont donnés à titre indicatif.
- L'aménageur se réserve le droit de modifier ces emplacements pour toute raison d'ordre technique.