

FRANCE EUROPE IMMOBILIER
DÉPARTEMENT DE L'EURE
COMMUNE DE CAUMONT
LOTISSEMENT 19 LOTS

LOT n°
8

Bornage du lot réalisé le

Cadastre : Section C n°541 Permis d'Aménager : PA.027.133.17.S0002

Surface Arpentée : 685 m² Surface de plancher : 300 m²

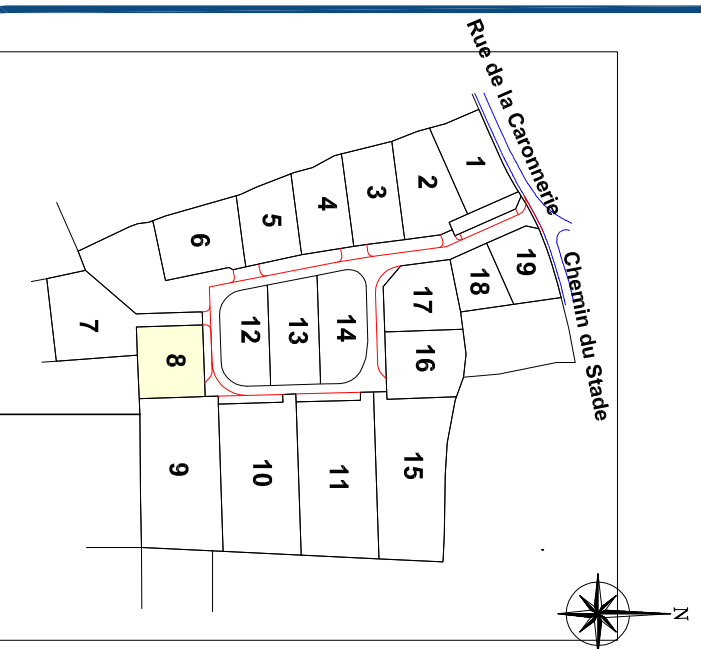
Servitude Particulière : OUI NON

Zone non aedificandi : OUI NON

PLAN DE SITUATION



LOCALISATION DU LOT



PLAN DE VENTE PROVISOIRE

Fichier : PA14303-PB.dwg



Vves DELAVIGNE - Richard DODELIN
Sylvain HENNOCOQUE - Dominique PFAFF
Joël QUENOUILLE et Associés
www.euclid-eurotop.fr

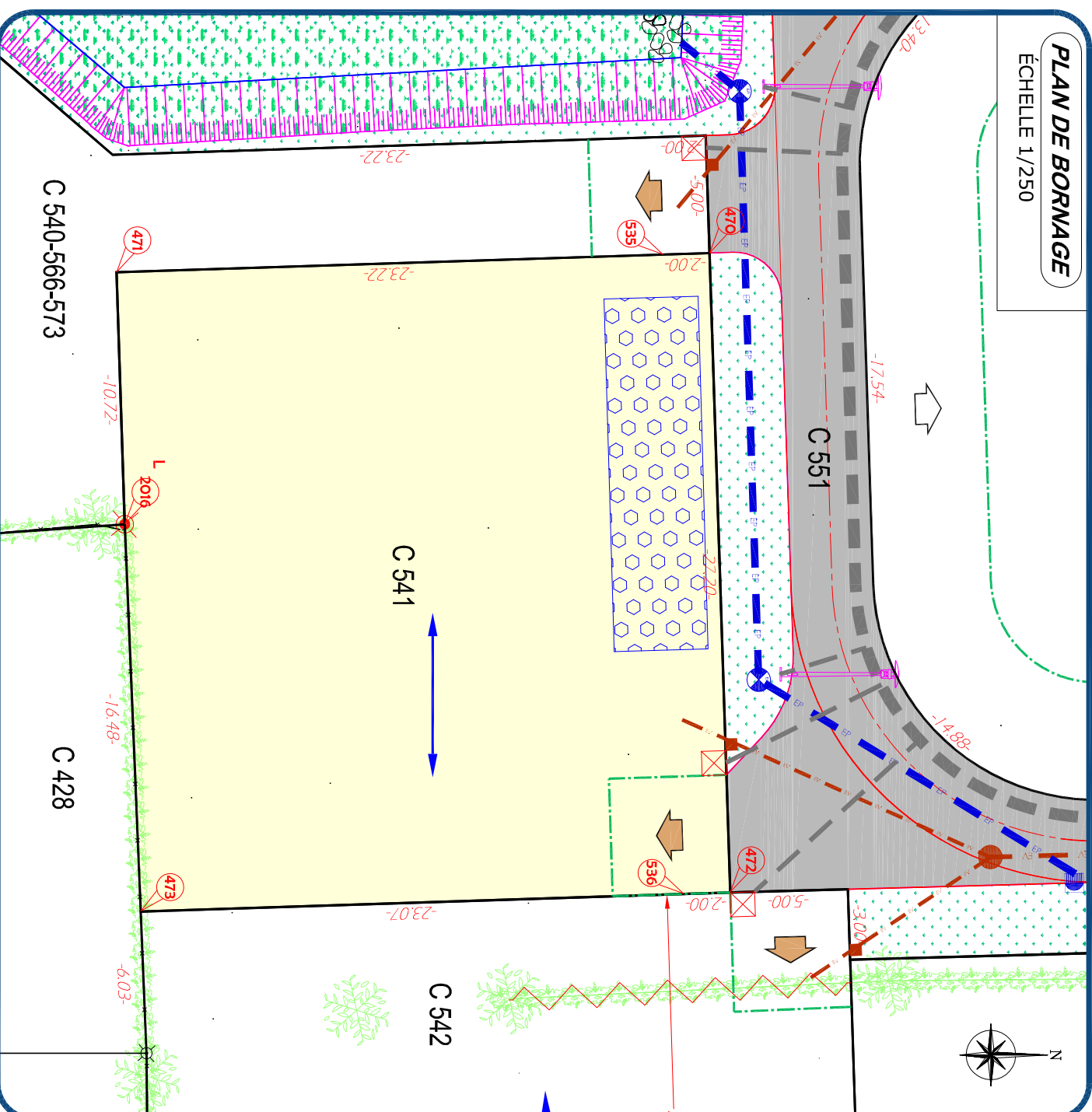


Dossier: PA14303

2 Boulevard Posteur
BP 302
27303 PONT-AUDEMER
Tél : 02.32.41.23
Fax : 02.32.42.13.66
pontaudemer@euclid-eurotop.fr

PLAN DE BORNAGE

ÉCHELLE 1/250



LÉGENDE

- Chaussée en enrobés noirs
- Engazonnement
- Chaussée drainante
- Borne ancienne OGE
- Borne nouvelle OGE
- Accès au lot (Position imposée)
- Accès au lot (Position libre)
- Recul de portail imposé à 5m00
- Sens de fâilage (direction imposée)
- Emplacement réservé du P.L.U.
- Emprise de recul des 50,00m par rapport au bâtiment du centre équestre
- Citerneau eau
- Coffret électrique BT
- Boîte de branchement Telecom
- Boîte de branchement EU
- Massif drainant par parcelle (emplacement indicatif)
- Longueur : 15,00 ml
- Largeur : 4,00 ml
- Profondeur : 0,75 m

NOTA :

- Les emplacements des coffrets, branchements et attentes sont donnés à titre indicatif.
- L'aménageur se réserve le droit de modifier ces emplacements pour toute raison d'ordre technique.