

FRANCE EUROPE IMMOBILIER
COMMUNE DE SAINT-OUEN-DU-TILLEUL
LOTISSEMENT 37 LOTS À BÂTIR

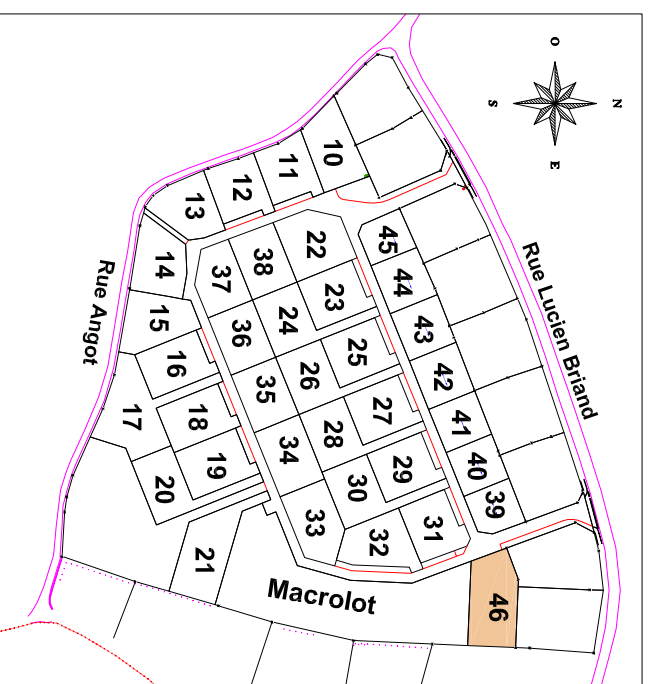
Adresse :	
Bornage du lot réalisé le	
Cadastre : Section B n°	Permis d'Aménager : PA.027.582.17.S0001
Surface Arpentée : 745 m ²	Surface de plancher : 200 m ²
Servitude Particulière :	OUI <input checked="" type="checkbox"/> NON <input type="checkbox"/>

LOT n°
46

PLAN DE SITUATION



LOCALISATION DU LOT



PLAN DE VENTE PROVISOIRE



Eurotop

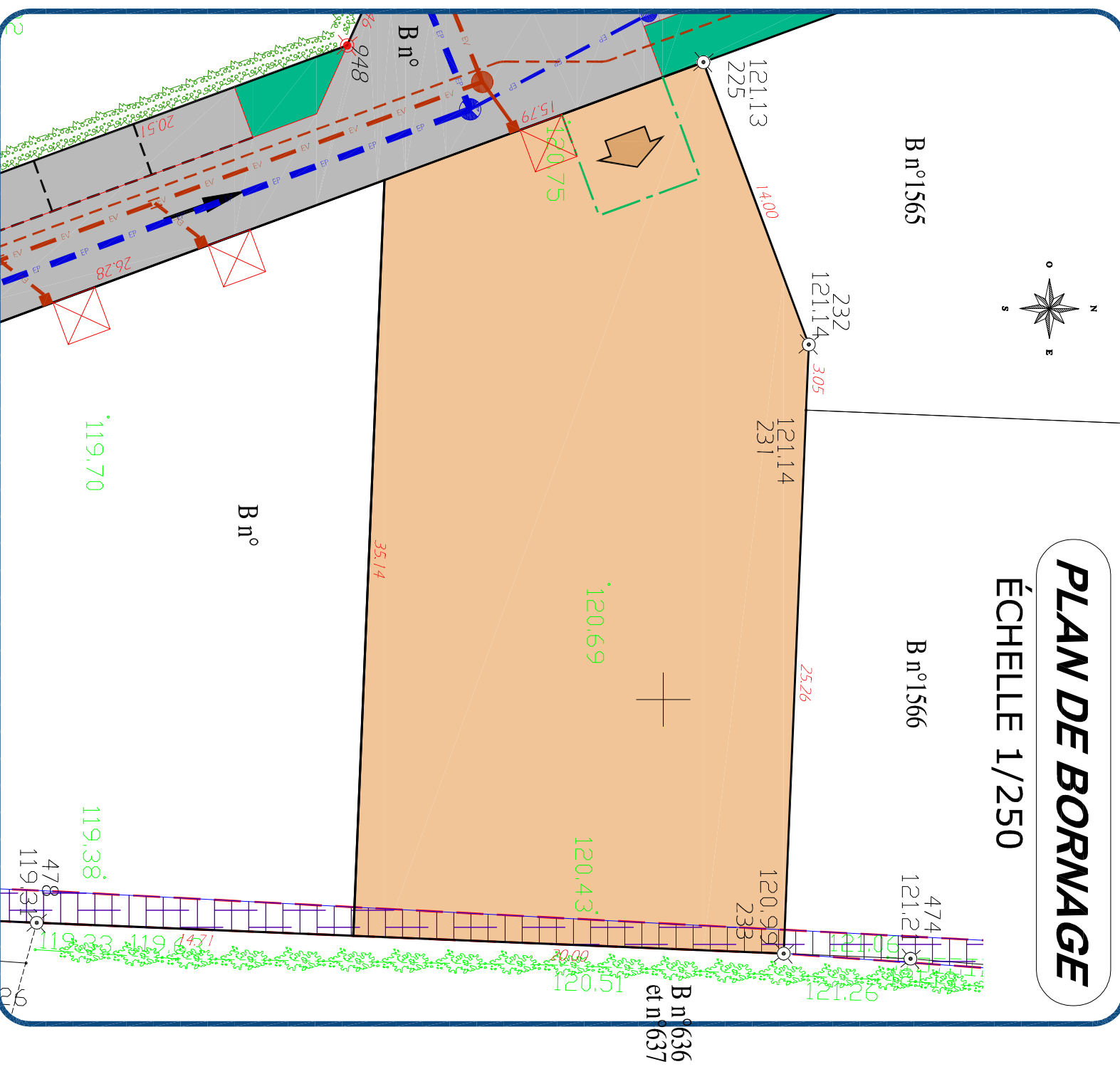
Vvss DELAVOINE - Richard POEDERUN
 SYLVAIN HENNOCOUE
 Dominique PRAFF - Joël QUENOUILLE
 Géomètres - Experts et Anciens
 23 Boulevard France
 BP 300
 27503 PONT-AUDEMER
 Tél. : 02.32.41.12.23
 Fax : 02.32.42.13.66
 E-mail : pontaudemer@eurotop.fr

Dressé par la SARL CABINET EUCLYD-EUROTOP

Géomètres-Experts D.P.L.G.
 2, boulevard Pasteur - B.P. 302 - 27503 PONT-AUDEMER Cédex
 Tél. : 02.32.41.12.23 - Fax : 02.32.42.13.66
 e-mail : PontAudemer@euclid-eurotop.fr

PLAN DE BORNAGE

ÉCHELLE 1/250



LÉGENDE

- Borne nouvelle
- Borne ancienne
- Zone non aedificandi
- Haie (Charge acquéreur)
- Haie (Charge lotisseur)
- Citerneau eau
- Coffret électrique BT
- Boîte de branchement Telecom
- Boîte de branchement eaux pluviales
- Boîte de branchement eaux usées
- Zone non aedificandi (servitude)
- Accès au lot (Position imposée)
- Accès au lot (Position indicative modifiable après accord du lotisseur)
- Sens de faitage (direction figurative)
- Recul de portail imposé à 5m00

NOTA :

- Les emplacements des coffrets, branchements et attentes sont donnés à titre indicatif.
 L'aménageur se réserve le droit de modifier ces emplacements pour toute raison d'ordre technique.