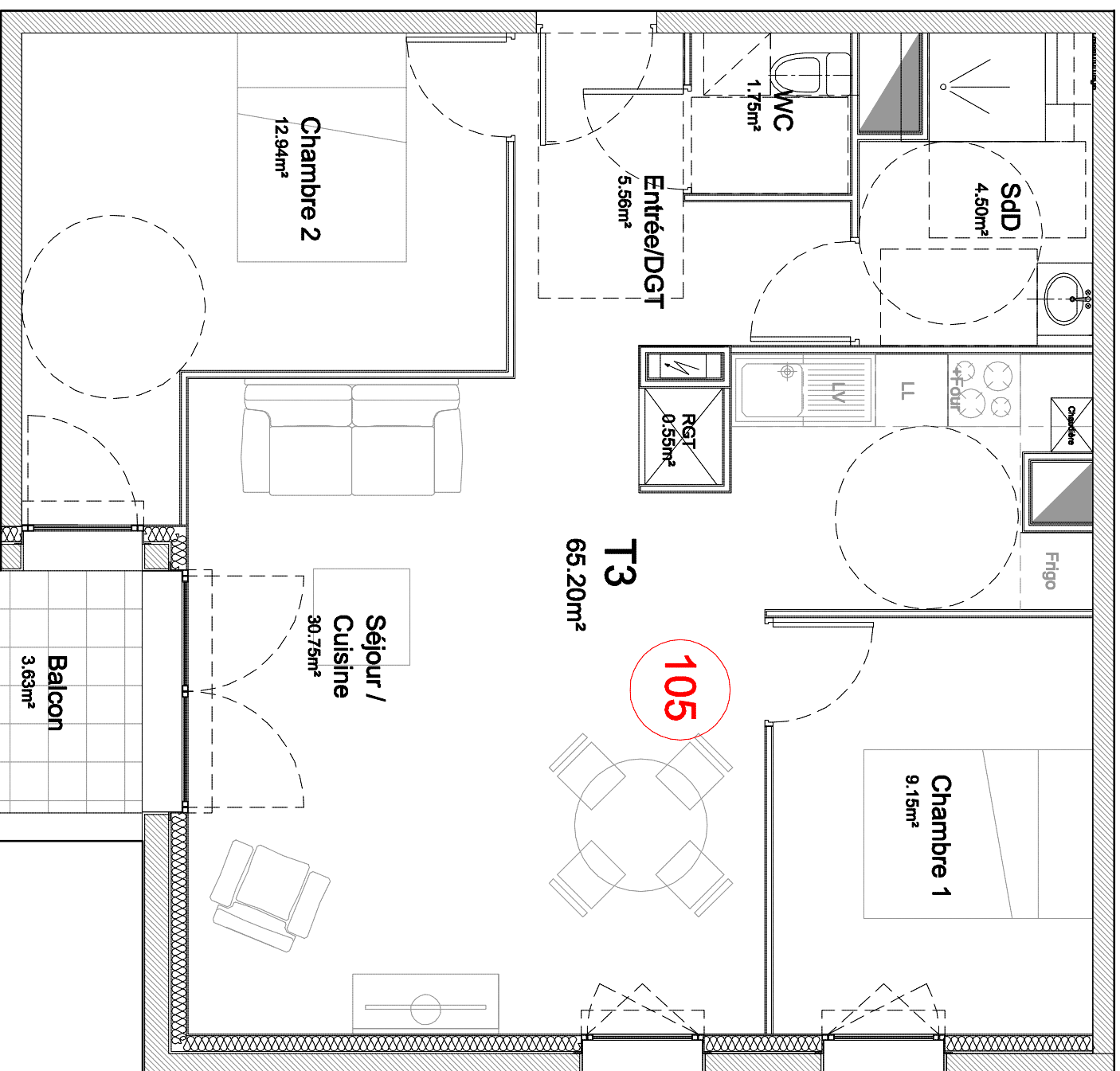


194 Ouest Avenue

194 Route de Dieppe, 76250 Déville-les-Rouen



NOTA : Ces plans sont réalisés sur la base du dossier de Permis de Construire.
 Les surfaces habitables sont conformes au décret du 23 mars 1997 (Art4. 1). DCE EN COURS D'ELABORATION.
 Les Surfaces et les cotes des pièces sont indicatives et pourront varier dans la limite de 5%. La surface des placards est incluse dans la surface des pièces attenantes sauf précisions.
 L'implantation des équipements sanitaires, tableau électrique, soffites, rebombées sont figurés à titre indicatif.
 Tout en conservant les caractéristiques essentielles du plan, des modifications sont susceptibles d'être apportées en fonction des nécessités techniques et réglementaires lors de la réalisation.



Appartement 105

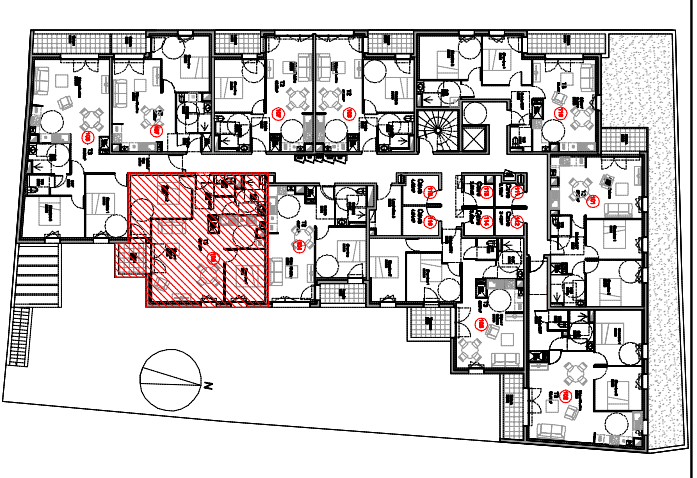


TABLEAU DES SURFACES HABITABLES

N° LOT	TYPE	NIVEAU	SUR. HAB.
105	3	R+1	65.20m ²
	Entrée/dégagement		5.57
	Rangement		0.55
	Sdd		4.50
	Wc		1.74
	Séjour/Cuisine		30.75
	Chambre 1		9.15
	Chambre 2		12.94
	TOTAL HABITABLE		65.20
	Balcon		3.63